

## Domaine d'application

### Activités réalisées en été dans les lieux suivants :

- Bureau, home office
- Terrasse, jardin
- Piscine
- Plage, montagne, forêt\*

\* selon l'environnement individuel et les restrictions de voyage



## Dangers pour l'homme et l'environnement



### Environnement de travail :

Passer trop de temps sous la climatisation peut entraîner un choc thermique ou, pire encore, la cryogénéisation de collègues ou de membres de la famille. Faites très attention à ne pas vous battre pour le thermostat.



### Charge mentale et physique :

Essayer de créer le selfie de vacances parfait peut entraîner du stress ou de la déception. Poser de manière hasardeuse peut entraîner des luxations, des chutes et d'autres accidents.



### Produits dangereux :

Faites attention lorsque vous vous régalez d'un pot de crème glacée. Vous risquez de souffrir de brûlures d'estomac et d'entrer en contact avec des substances dangereuses, à savoir des guêpes et des abeilles qui attaquent avec un engouement immédiat.

## Mesures de prévention et règles de conduite



Portez les EPI appropriés : lunettes de soleil + tongs à l'extérieur, gants + écharpe au bureau, dans les supermarchés et dans les salles de cinéma.



Si vous êtes en danger immédiat et risquez d'être piqué par une abeille ou une guêpe, ne bougez pas ! Ou courez/nagez comme si votre vie en dépendait !



Respectez les restrictions relatives au stockage combiné de produits chimiques dans votre bagage à main. Les crèmes solaires peuvent provoquer des explosions.



Évitez les lendemains difficiles en vous abstenant de mélanger limonade et crème glacée à jeun.

## Conduite en cas de pannes



### Canicule ? Pas de rafraîchissement ? Piscine bondée ?

Respirez profondément, comptez jusqu'à trois et rappelez-vous à quel point cet été vous manquera quand il sera passé.

## Premiers soins

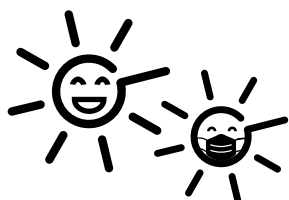


Traiter les piqûres d'abeilles et de guêpes avec une compresse froide. La crème glacée convient parfaitement et peut être utilisée en l'appliquant directement à l'extérieur ET à l'intérieur avec de grands effets.




En cas d'hypothermie causée par la climatisation, donnez immédiatement de petites gorgées de chocolat chaud à la personne concernée. NE PAS donner de crème glacée ou de limonade.

## Réparation, entretien et traitement des déchets



Prenez soin de vous et des autres. Gardez votre sang-froid même pendant les journées caniculaires durant la pandémie.

  
Été 2021 / Sunny Light

Quentic est votre solution logicielle HSE et RSE. Les consignes de sécurité à portée de main ne sont qu'une des nombreuses fonctionnalités dont vous pouvez bénéficier.  
Plus d'informations : [www.quentic.fr](http://www.quentic.fr).